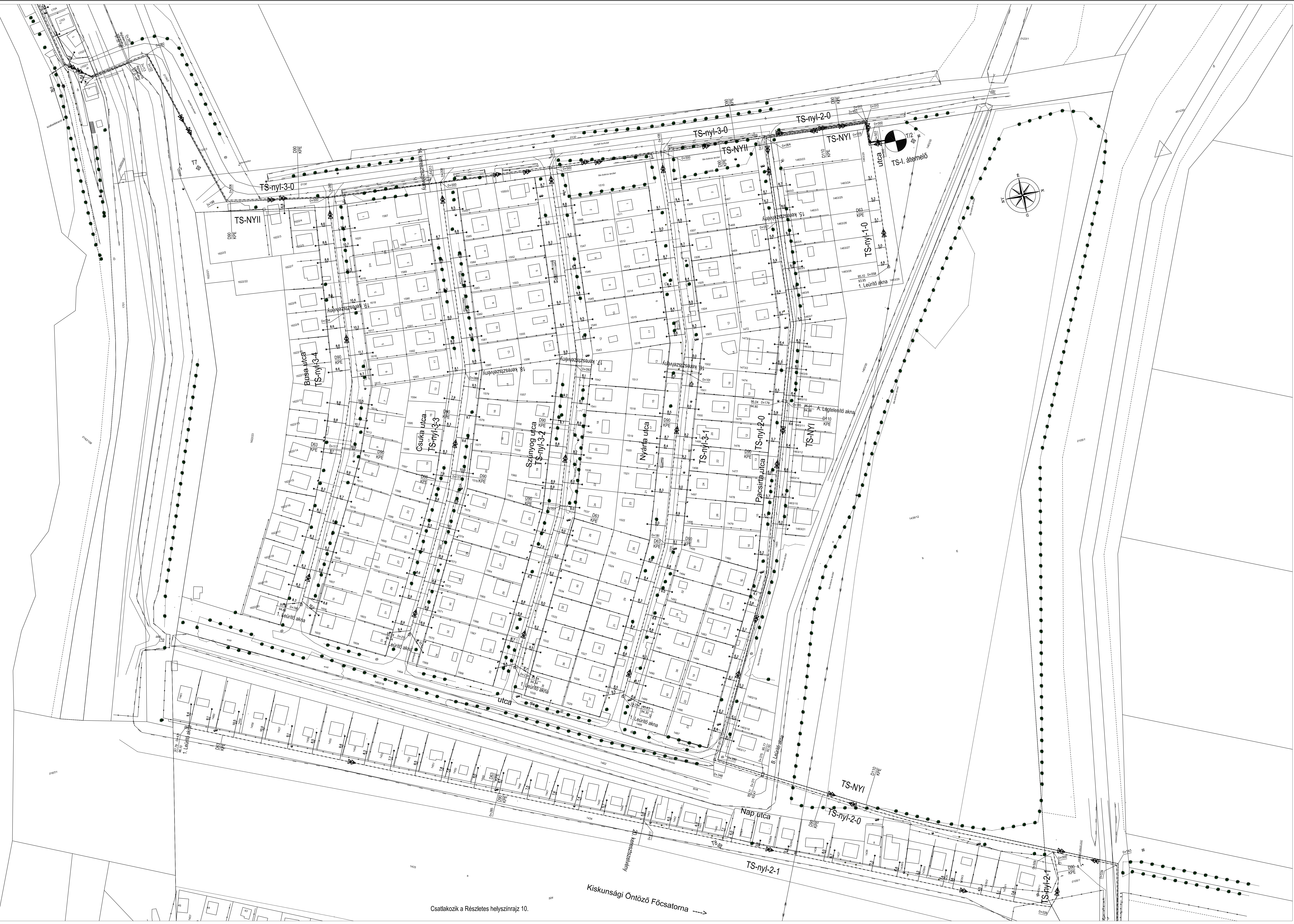



Csatlakozik a Részletes helyszínrajz 8.



Csatlakozik a Részletes helyszínrajz 10. Kiskunsági Öntöző Főcsatorna

- TS-NYI
- TS-NYII
- TS-nyl-1-0
- TS-nyl-2-0
- TS-nyl-2-1
- TS-nyl-3-0
- TS-nyl-3-1
- TS-nyl-3-2
- TS-nyl-3-3
- TS-nyl-3-4

<b>Vízügyi és Környezetvédelmi Központi Igazgatóság</b> <small>DKO Környezeti Szakszolgálati Kereskedelmi Szolgáltató és Felhívó Zrt. 1013 Budapest, Árkád utca 16.</small>	
<small>Projektvezető:</small>  TERRASZER Vízépítő és Környezetvédelmi Szolgáltató Kft. <small>1043 Budapest, Árkád utca 16.</small>	<small>Munkaszám:</small> 1115
<small>Projektvezető:</small>  K+K KÖRNYEZETGAZDÁLKODÁSI ÉS KÖZMŰTERVEZŐ KFT. <small>1102 Budapest, Szent László tér 20. Telefon/fax: 431-700, 431-700</small>	<small>Munkaszám:</small> 1115
<b>RÁCKEVEI (SOROKSÁRI) DUNA-ÁG VÍZGAZDÁLKODÁSÁNAK, VÍZMINŐSÉGÉNEK JAVÍTÁSA</b> <b>Szennyezőanyagok kivezetése a parti sávból</b>	
<small>Projektvezető:</small> <b>K + K KÖRNYEZETGAZDÁLKODÁSI ÉS KÖZMŰTERVEZŐ KFT.</b> <small>Projektvezető:</small> Mohari Ferenc / Szűz Tímea / Munkaszám: 1115	<small>Munkaszám:</small> 1115
<small>Munkaszám:</small> TASSI SZENNYVÍZ AGGLOMERÁCIÓ Tass csatornázása	<small>Munkaszám:</small> TS-AJ
<small>Tartalom:</small> AJÁNLATI TERV	<small>Méret:</small> 0
<small>Ábrák:</small>	<small>Rajp lapok:</small> R-12
<small>Projektvezető:</small> Szűz Tímea	<small>Ábrák:</small> BAL11
<small>Tervező:</small> Csuti Péter	<small>Méret:</small> 1:500
<small>Ábrák:</small>	<small>Dátum:</small> 2009. április

Részletes helyszínrajz 9.